



MALTRATO Y SUICIDIO EN EL  
ADULTO MAYOR

# Maltrato en el anciano



Se lo puede definir como «un acto único o repetido que causa daño o sufrimiento a una persona de edad, o la falta de medidas apropiadas para evitarlo, que se produce en una relación basada en la confianza».

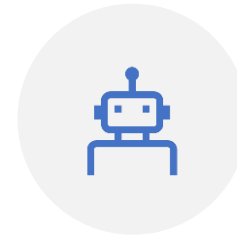


Según las latitudes la cifra oscila entre el 1 al 10% de frecuencia.

# Tipos de maltrato en el anciano



MALTRATO FÍSICO  
(2,6%)



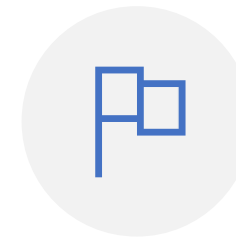
PSÍQUICO (11,6%)



SEXUAL (0.9%)



ABUSO DE CONFIANZA  
EN CUESTIONES  
ECONÓMICAS. (6,8%)



NEGLIGENCIA, SEA  
ESTA INTENCIONAL O  
NO.(4,2%)



## Sobre el maltrato en ancianos

- En el anciano confluyen varios factores que pueden explicar el maltrato, pero no justificarlo.
- Muchos hijos refieren la personalidad del padre o madre cuando ellos eran niños.
- La soledad, la pérdida del trabajo, pérdida de los amigos, la vulnerabilidad física son factores que lo convierten en una población de riesgo.

▪ RESIDENCIA DE MAYORES: DENUNCIAN MALOS TRATOS



# Suicidio en ancianos



Las personas mayores de 65 años tienen mayor riesgo de suicidio en comparación a otros grupos etarios:



1,5 más riesgo de suicidio

## **Síntomas principales ( $\geq 1$ necesarios para el diagnóstico)**

Estado de ánimo deprimido durante casi todo el día

Incapacidad de sentir placer o interés o placer notablemente disminuidos en casi todas las actividades.

## **Otros síntomas**

Descenso de peso clínicamente significativo o aumento o disminución del apetito

Insomnio o hipersomnias

Agitación o retardo psicomotor

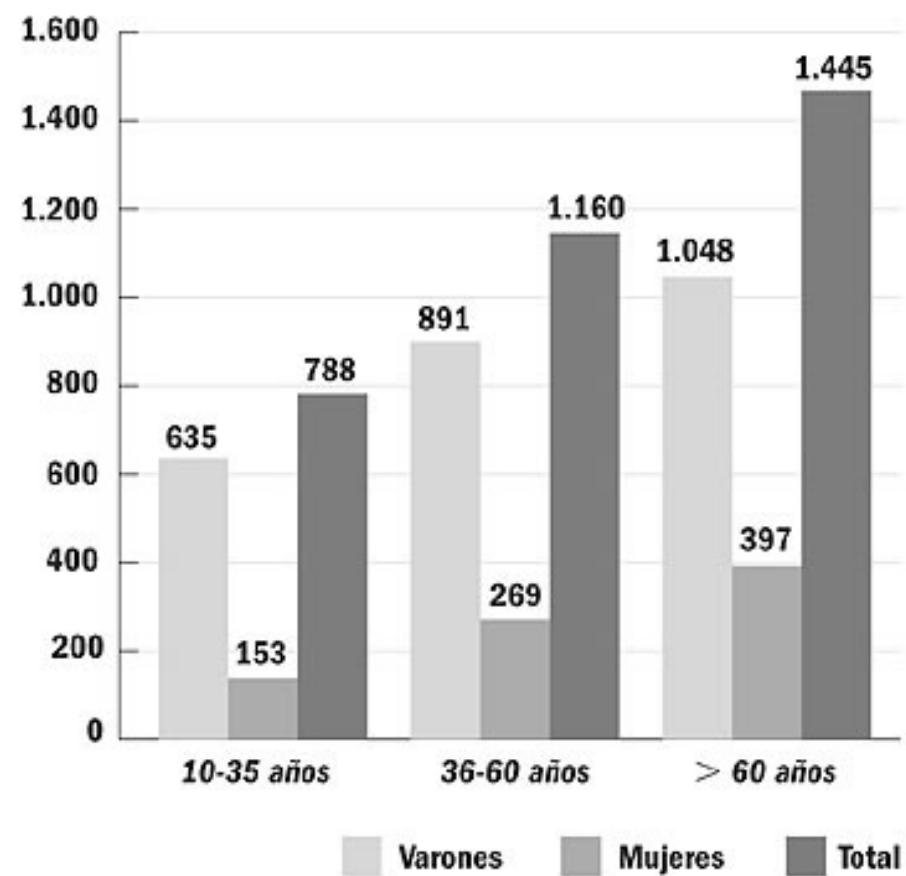
Cansancio o pérdida de la energía

Sentimientos de desvalorización o de culpa excesiva o inapropiada

Disminución de la capacidad de pensar o de concentrarse o indecisión

Pensamientos recurrentes de muerte o ideas suicidas

GRÁFICO I  
Suicidios año 2000 (INE 2003)





**TABLA 3. Factores de riesgo para suicidio en el anciano**

---

Vivir solo

---

Sexo masculino

---

Separado o viudo

---

Bajo nivel económico

---

Raza blanca

---

Abuso de alcohol o drogas

---

Otras enfermedades psiquiátricas

---

Ideación suicida

---

Intentos autolíticos previos

---

Historia de conductas violentas

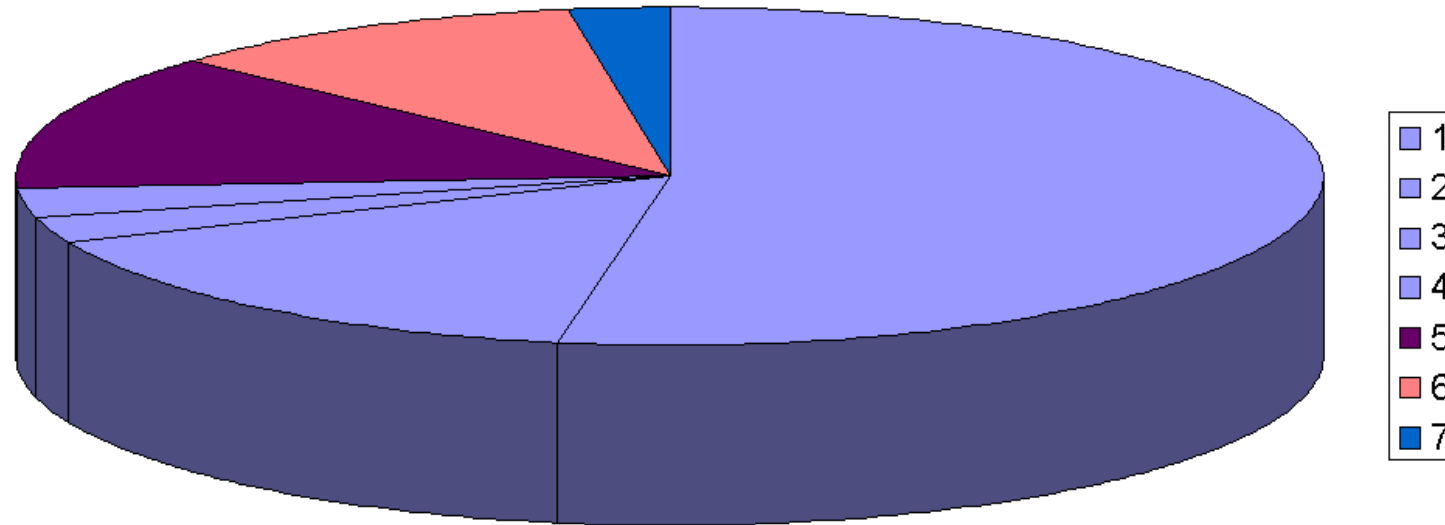
---

Enfermedades médicas

---

Adaptada de referencias 3 y 20.

**Diagnóstico Principal sobre una población de 83 ancianos que realizaron intentos de suicidio graves (adaptado de Cattell; Joley)**



- Trastornos Afectivos ( 74%)

1- Depresión Mayor Primer episodio ( 52,6%)

2- Depresión Mayor Recurrente (15,7%)

3- Trastorno Bipolar Depresivo ( 2,6%)

4- Distimia ( 2,6%)

5- Trastorno Adaptativo Depresivo (13,1%)

6- Otros Trastornos Mentales (10,4%)

7- Sin Diagnóstico Psiquiátrico ( 2,6%)